

1 ANEXO B

1.1 ESTUDIO DE MERCADO

TABLA 1. POBLACIÓN EN ANTIOQUIA DESDE EL AÑO 2009 HASTA EL AÑO 2015

AÑO	TOTAL	HOMBRES	MUJERES	PROYECCIONES DANE
2009	5.988.458	2.925.837	3.062.621	
2010	6.065.846	2.963.456	3.102.390	
2011	6.143.709	3.001.476	3.142.233	
2012	6.221.742	3.039.666	3.182.076	
2013	6.229.886	3.007.980	3.221.906	
2014	6.378.069	3.116.370	3.261.699	
2015	6.456.207	3.154.789	3.301.418	

Fuente: DANE. Estimaciones de población 1985-2005, y proyecciones de población 2005-2020 nacional y departamental, por sexo, según grupos quinquenales de edad y área.

TABLA 2 POBLACION POR GENERO SEGUN ESTRATO SOCIECONÓMICO DE LA VIVIENDA

Estrato de la Vivienda	Población		Género	
	Total	%	Hombre	Mujer
1. Bajo bajo	251.963	10,57	118.231	133.732
2. Bajo	899.903	37,74	414.645	485.258
3. Medio bajo	752.179	31,54	339.944	412.235
4. Medio	232.126	9,73	102.263	129.863
5. Medio Alto	173.509	7,28	75.282	98.227
6. Alto	75.042	3,15	32.662	42.380
Total 2005	2.384.722	100	1.083.027	1.301.695

Fuente: Alcaldía de Medellín, ENCUESTA CALIDAD DE VIDA 2005, tomado de:

<http://www.medellin.gov.co/alcaldia/jsp/modulos/datosEstadisticos/calidadvida2005.jsp?idPagina=845>

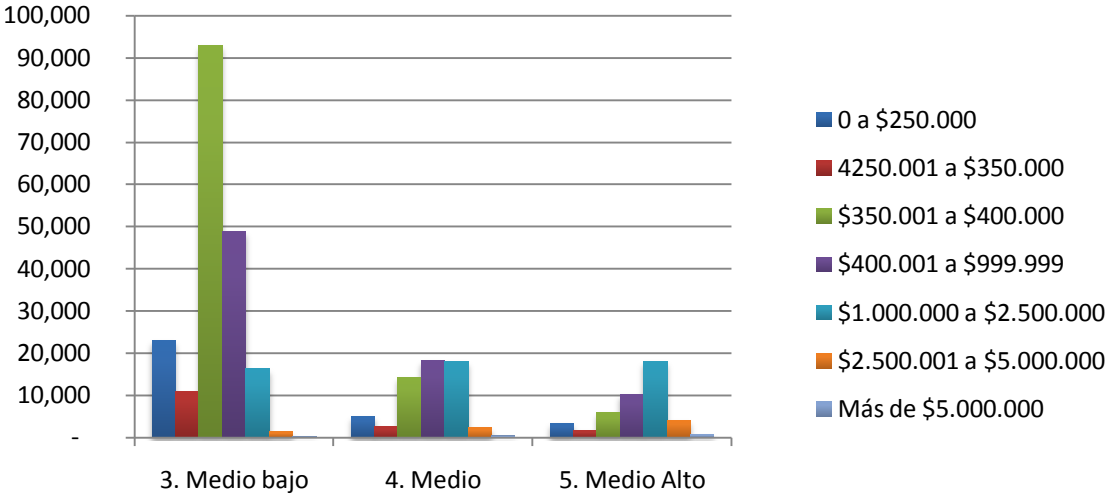
TABLA 3. POBLACION QUE ESTUDIA POR GENEROS Y POR ESTRATOS

Estrato de la Vivienda	Población		Género	
	Total	%	Hombre	Mujer
3. Medio bajo	194.374	31,18	96.135	98.239
4. Medio	59.628	9,56	30.309	29.319
5. Medio Alto	45.869	7,36	23.341	22.528
Total 2005	299.871	48,10	149.785	150.086

Fuente: Alcaldía de Medellín, ENCUESTA CALIDAD DE VIDA 2005, tomado de:

<http://www.medellin.gov.co/alcaldia/jsp/modulos/datosEstadisticos/calidadvida2005.jsp?idPagina=845>

FIGURA 1. INGRESOS ECONÓMICOS SEGÚN ESTRATO



Fuente: Grafica hecha por los autores, datos tomados de la Alcaldía de Medellín.